



MICHELA
MORETTI



DESTINATI





TAMANHO

Olio su tela

51x158

1999

MICHELA
MORETTI

DESTINATI

a cura di

Daniela Semprebene



ART G.A.P.

Modern & Contemporary Art

artgap.it

TITOLO ORIGINALE

DESTINATI

EDIZIONI DAPHNE MUSEUM

ISBN: 9788898325399

EDIZIONI DAPHNE MUSEUM

N° verde 800912792

www.daphnemuseum.net

A cura di

Daniela Semprebene

In copertina:

Eleonora

[2003]

Olio su tela

158x68

In 4a di copertina:

Medusa

[1999]

Olio su tela

150x100



E' difficile parlare della sua pittura, delle sue donne irrisolte, pesanti, mai belle, grasse donne delle quali nessuno si cura.

Assomiglia un po' al primissimo Picasso l'arte di Michela Moretti, non nell'iconografia tipica, come i clown o i tori o le figure evanescenti, ma per la mancanza di realtà. Che potrà fare nella vita una figura di Pablo Picasso, a chi si rapporterà e le donne cicciole e tristi di Michela Moretti, che vita faranno e che tipo di uomini le amerà?

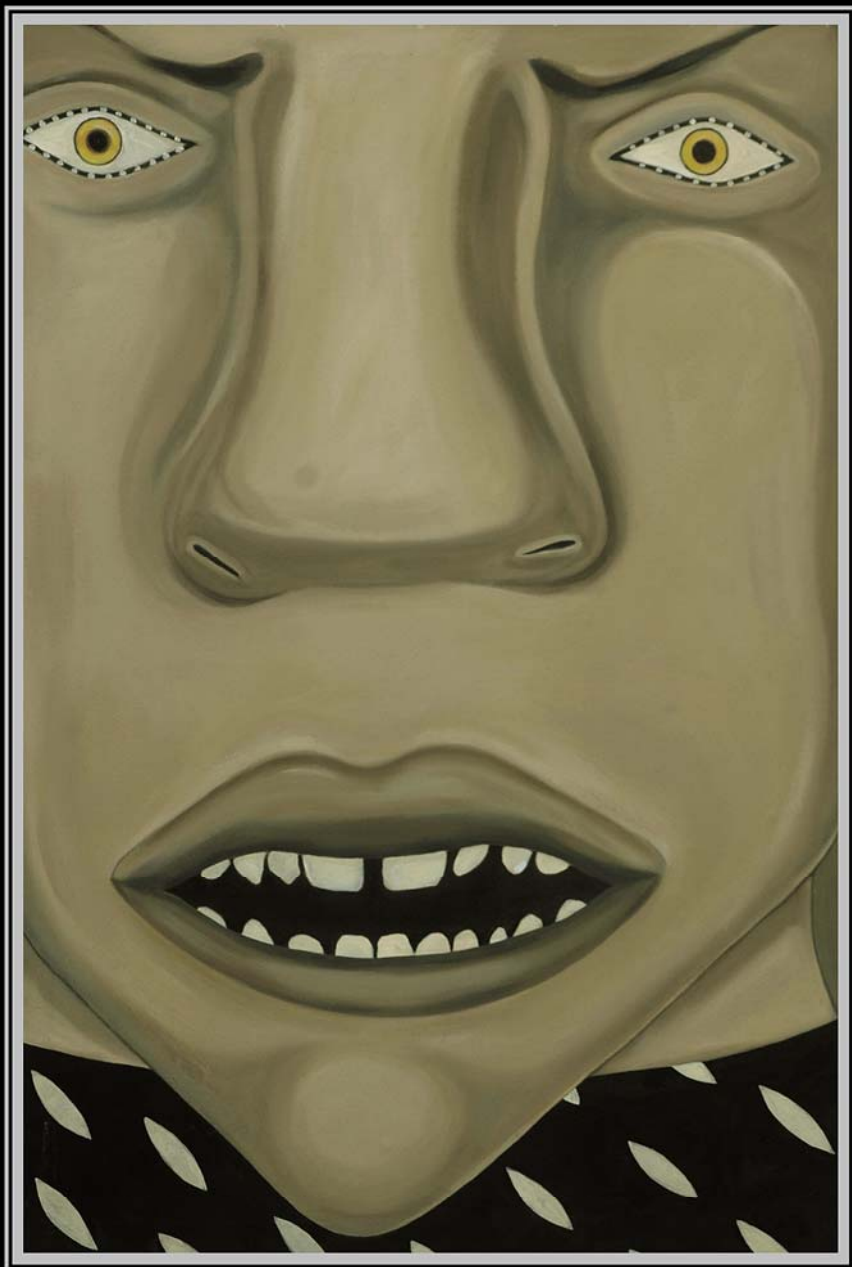
Inquietanti sono i suoi ritratti: non lasciano lo spazio per capirli, il loro palcoscenico è nascosto, come vorrebbe esserlo lei, ma i ritratti non sono gli unici lavori significativi di Michela: le sue inutili donne sono in realtà importantissime.

Sono inutili perché, come già osservato, nessuno si cura di loro, nessuno le vuole sposare o soltanto amare, sono grasse, e comunque senza volontà, i loro sguardi puntano il nulla, si fanno vedere incuranti dell'essere così sgradevoli, forse orgogliose dell'essere così.

E' la pittura onirica di Rousseau, i suoi paesaggi incantati, le sue donne grassocce, che farà capire di più la pittura di Michela Moretti; i paesaggi del "Doganiere", sono incantati, irreali, come lo sono le donne di Michela, che non si possono etichettare.

Un'altra considerazione, tenera per queste "donnette", è la loro innocenza, i loro sguardi semplici, che inducono a pensare a un probabile moto di amore nei loro confronti, con i loro vestitini, e la loro ingenuità, silente.

Grandi paragoni ho usato per questa pittrice dell'irrisolutezza, e non me ne pento, perché chi vedrà questa mostra, di sicuro profondo significato, sarà certamente indotto a molto pensare e molto parlare.



SQUALO

Olio su tela

89x132

1999



MICHELA MORETTI

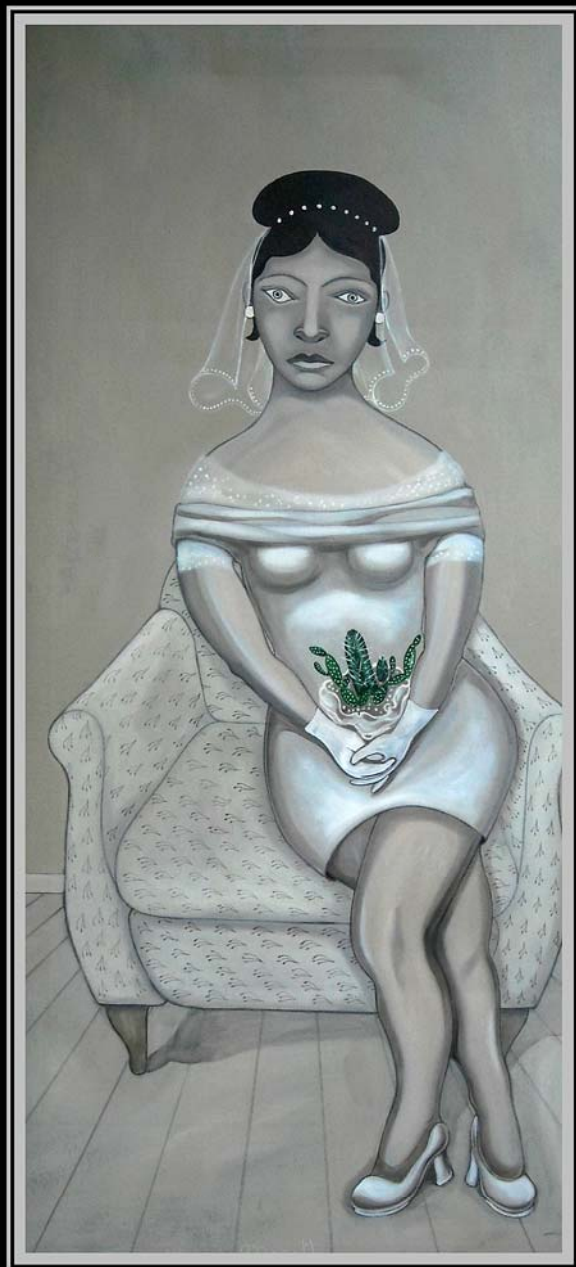
FLORA

Olio su tela

41x134

2012

DESTINATI



FRIDA

Olio su tela

147x66

2012

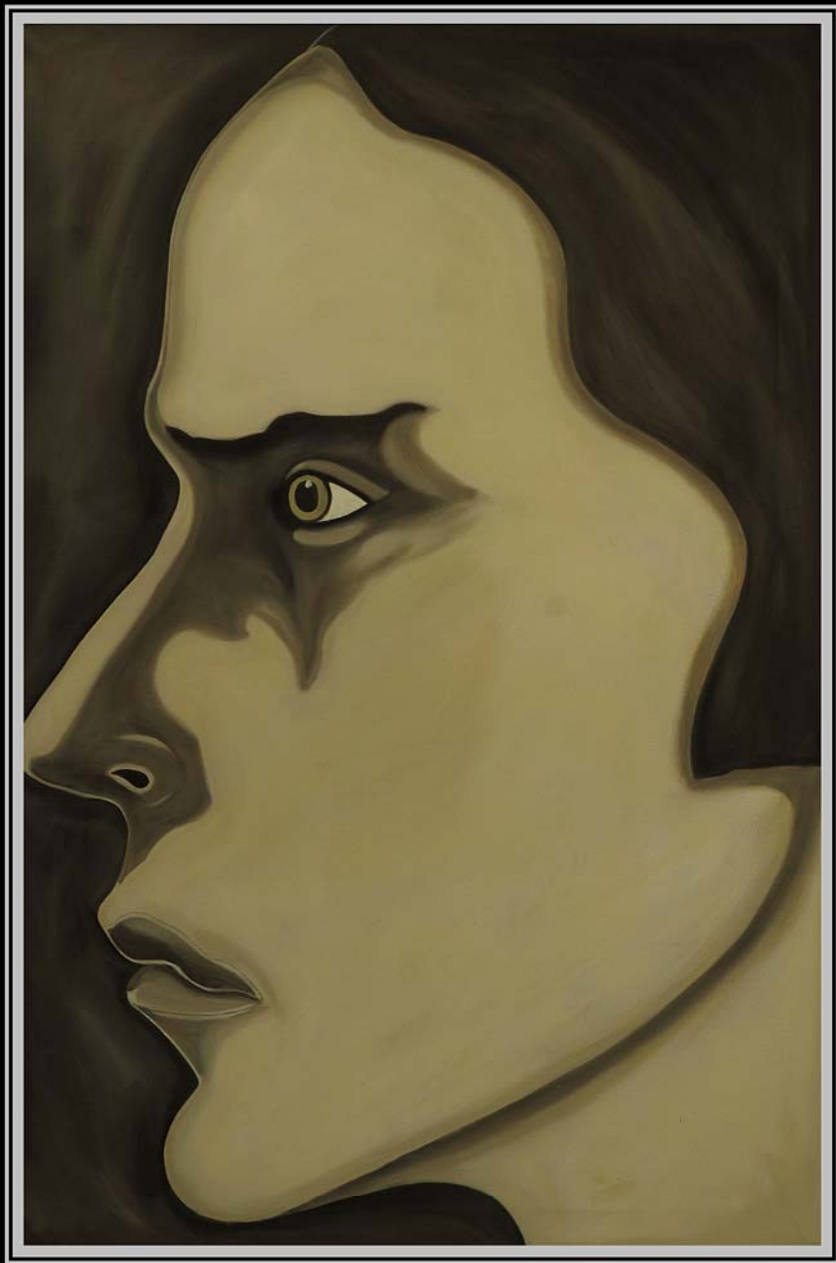


MARIA

Olio su tela

59x129

2013



LEDA

Olio su tela

85x127

1998



MICHELA MORETTI

TRE CIVETTE

Olio su tela

100x100

2005

DESTINATI



CARLO

Olio su tela

129x53

2010



LAURA

Olio su tela

72x142

2001



SPOSA

Olio su tela

59x170

1999



MICHELA MORETTI

FIAMMA

Olio su tela

88x180

2008

DESTINATI



DONATELLA

Olio su tela

150x70

2013



MATILDE

Olio su tela

100x146

1998



DORMIENTE

Olio su tela

60x145

2011



MICHELA MORETTI

ALLODOLA

Olio su tela

149x59

2013

DESTINATI



BAGNANTE

Olio su tela

60x110

2000



ESTER

Olio su tela

100x120

1998



FESTA

Olio su tela

90x90

2002



MICHELA MORETTI

SAMBANDO

Olio su tela

80x144

2007



ART G.A.P.

Modern & Contemporary Art

artgap.it

Michela Moretti

Destinati



ART G.A.P.

Gallery

Roma

05 dicembre - 11 dicembre 2015

ISBN 978-88-98325-39-9



9 788898 325399

